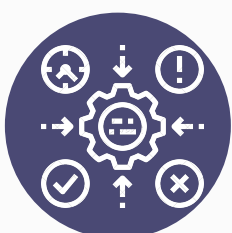


ENSEIGNER EN MODE HYBRIDE

LES ÉTAPES

ÉTAPE 1 : LE CONTEXTE



- Quel.s enseignement.s est ou sont concerné.s ?
- Quelle est la taille de l'équipe pédagogique concernée ?
- Combien d'étudiant.e.s impacté.e.s ?
- Des contraintes d'alternance entre présentiel et distanciel s'imposent-elles à moi ?
- Des contraintes concernant l'examen final s'imposent-elles à moi ?

ÉTAPE 2 : LES OBJECTIFS



- Quels sont les objectifs pédagogiques de l'enseignement que je souhaite adapter en mode hybride ?
- Dans l'idéal, quelles sont les activités pédagogiques que je souhaiterais mettre en œuvre pour atteindre ces objectifs ?
- Quel.s type.s d'interaction.s je souhaiterais créer avec les apprenant.e.s ?
- Mes objectifs et les activités pédagogiques envisagées sont-ils alignés avec les modalités d'évaluation que je voudrais mettre en place ?

ÉTAPE 3 : LES RESSOURCES



- De quels outils je dispose au sein de mon établissement ?
- Quels sont les outils et supports que j'utilise par ailleurs ?
- Si le contexte le permet, puis-je recueillir les pratiques et les outils utilisés par les apprenant.e.s pour m'en inspirer ?
- Quelles sont les ressources que je souhaite partager ou co-éditer avec les apprenant.e.s ?
- En fonction de mes objectifs, de mes capacités et du temps dont je dispose, quel.s outil.s semble.nt le.s plus approprié.s ?

ÉTAPE 4 : LA SCÉNARISATION



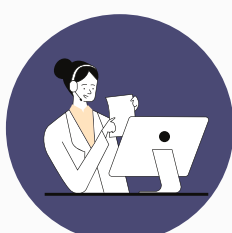
À partir des éléments mis en avant précédemment, quelle est la scénarisation que je décide d'élaborer pour mon enseignement hybride (en synchrone, en asynchrone, en présentiel, en distanciel) ? Quelles modalités de suivi puis-je mettre en place ?

ÉTAPE 5 : LA CONSTRUCTION



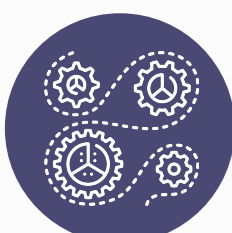
- Quelles sont les ressources à produire ?
- Comment organiser mon espace de cours ?
- Quelles consignes associer aux activités ?

ÉTAPE 6 : L'ANIMATION



- Ai-je tous les éléments sous la main pour mon animation en synchrone (feuille de présence, trame à suivre, micro, etc.) ?
- Mon espace de cours est-il prêt ? Les étudiant.e.s font-ils et font-elles les activités ? Leur suivi est-il assuré ?

ÉTAPE 7 : L'ANALYSE



À partir de mes ressentis, du *feedback* des étudiant.e.s, de l'échange avec d'autres collègues, du partage avec les services d'appui à l'enseignement : Qu'est-ce qui fonctionne ? Qu'est-ce qui fonctionne moins ? Que faire évoluer ?